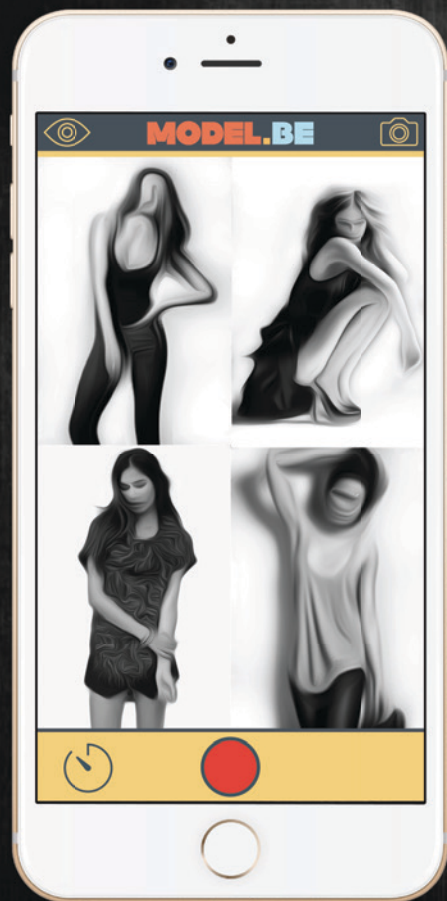


MODEL.BE

Pomysł na serwis internetowy

Autor: Marek Kremer

Prawa własności:
Positive Flow Marek Kremer
ul. Pejzażowa 2/218
02-703 Warszawa
NIP: 628-140-65-46
REGON: 147299108
tel. 794934955



MODEL.BE

Opis

Często robimy sobie zdjęcia, ale nie wychodzimy na nich dobrze. Co jeśli ktoś nauczyłby nas odpowiednich pozycji, ustawień ciała i prostych zachowań, które zmieniłyby nasze zdjęcia w profesjonalnie wyglądającą sesję zdjęciową?

Co jeśli zrobiłby to twój smartphone?

Aplikacja MODEL.BE umożliwia samodzielne wykonanie sesji zdjęciowej za pomocą smartfonu.

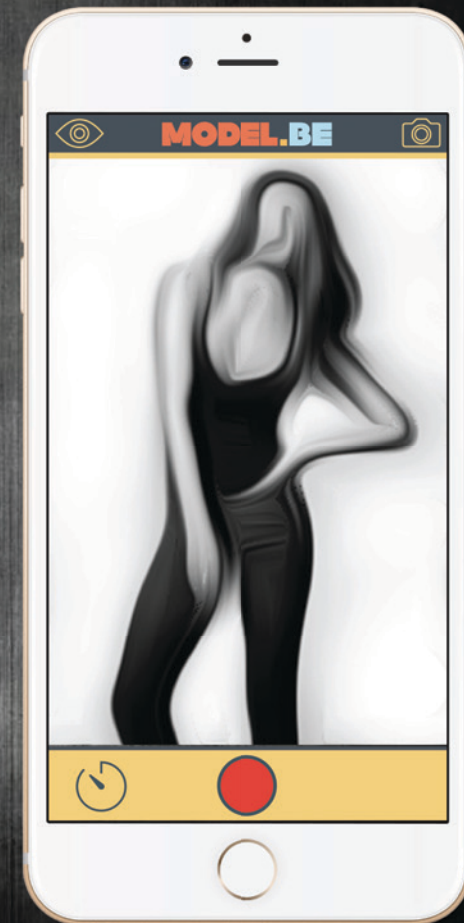
MODEL.BE uczy poprawnego ustawienia się "modelki" przed każdym zdjęciem. Proponowane ułożenia ciała są klasycznymi pozycjami, które można spotkać na wielu okładkach magazynów.

MODEL.BE

Sposób działania

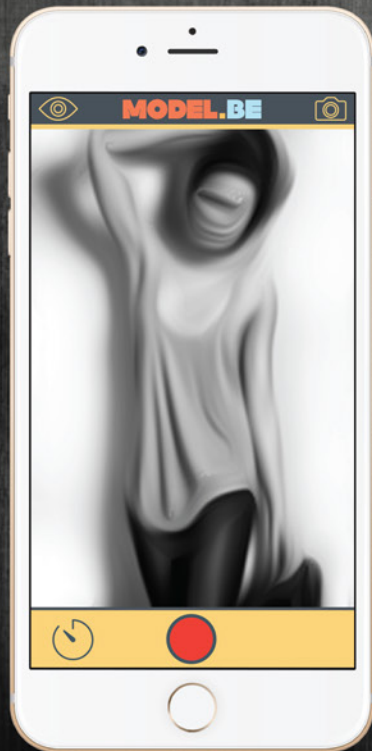
MODEL.BE jest wirtualnym fotografem, który krok po kroku ustawia "modelkę" i robi jej zdjęcia. Proces ten odbywa się w następujących etapach:

1. TUTORIAL - Przed każdym zdjęciem użytkownik ogląda animowany tutorial o tym jak ma się ustawić (każda figura ma swoją charakterystyczną nazwę), gdzie patrzeć, o czym myśleć, jakich rekwizytów użyć, jak wykorzystać światło zastane.
2. ZDJĘCIE - wykonywane są 3 fotografie w odstępach co 3 sekundy. Następnie kolejny tutorial i znowu zdjęcie, itd. Proces wykonywania sesji można przełączyć w tryb pauzy i kontynuować na przykład po zmianie makijażu lub stroju.
3. EDYCJA - zdjęcia edytowane są na zasadzie prostych filtrów w stylu Instagrama, a finalna sesja zdjęcia publikowana do PDF lub jako album na Facebooka/Instagrama.



MODEL.BE

Naucz się pozy.



Zrób zdjęcie.



Oglądnij swoją sesję.

